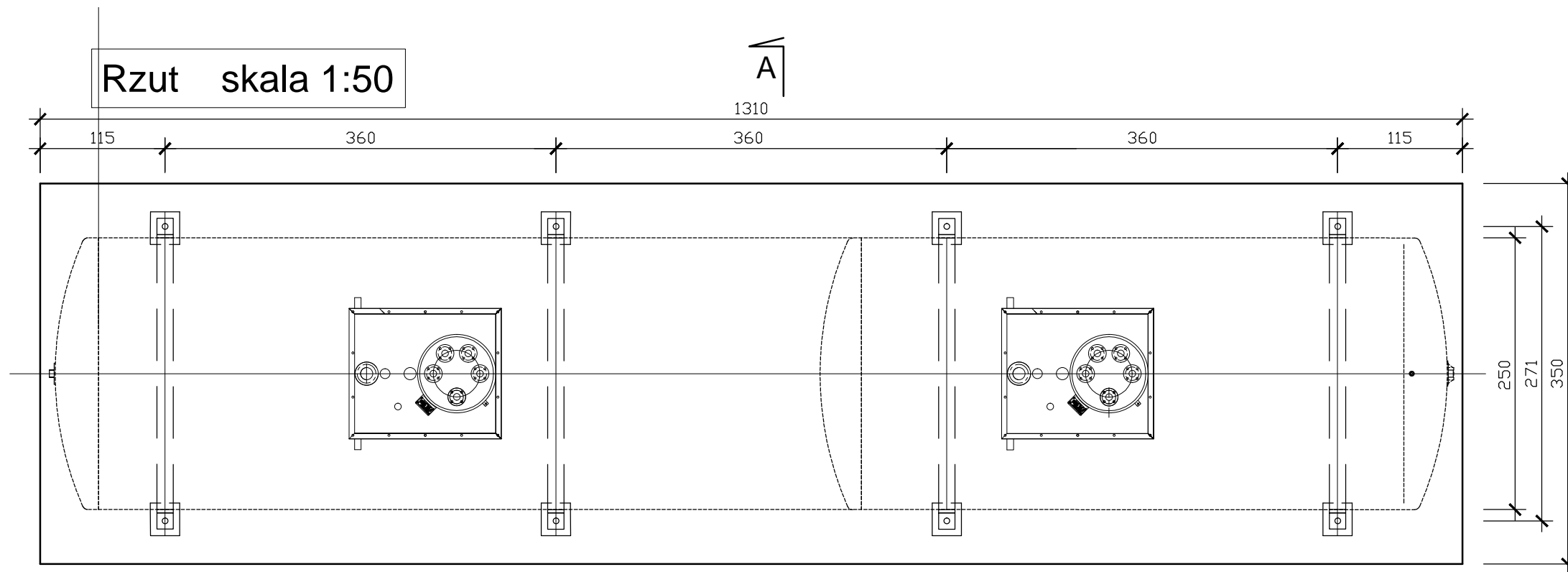
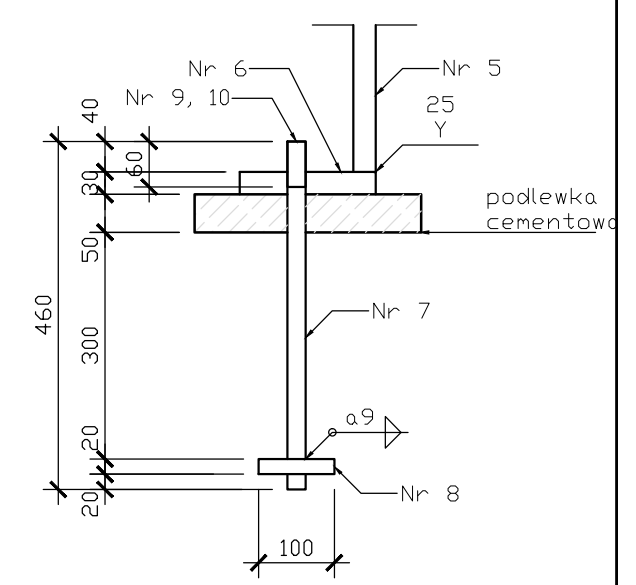


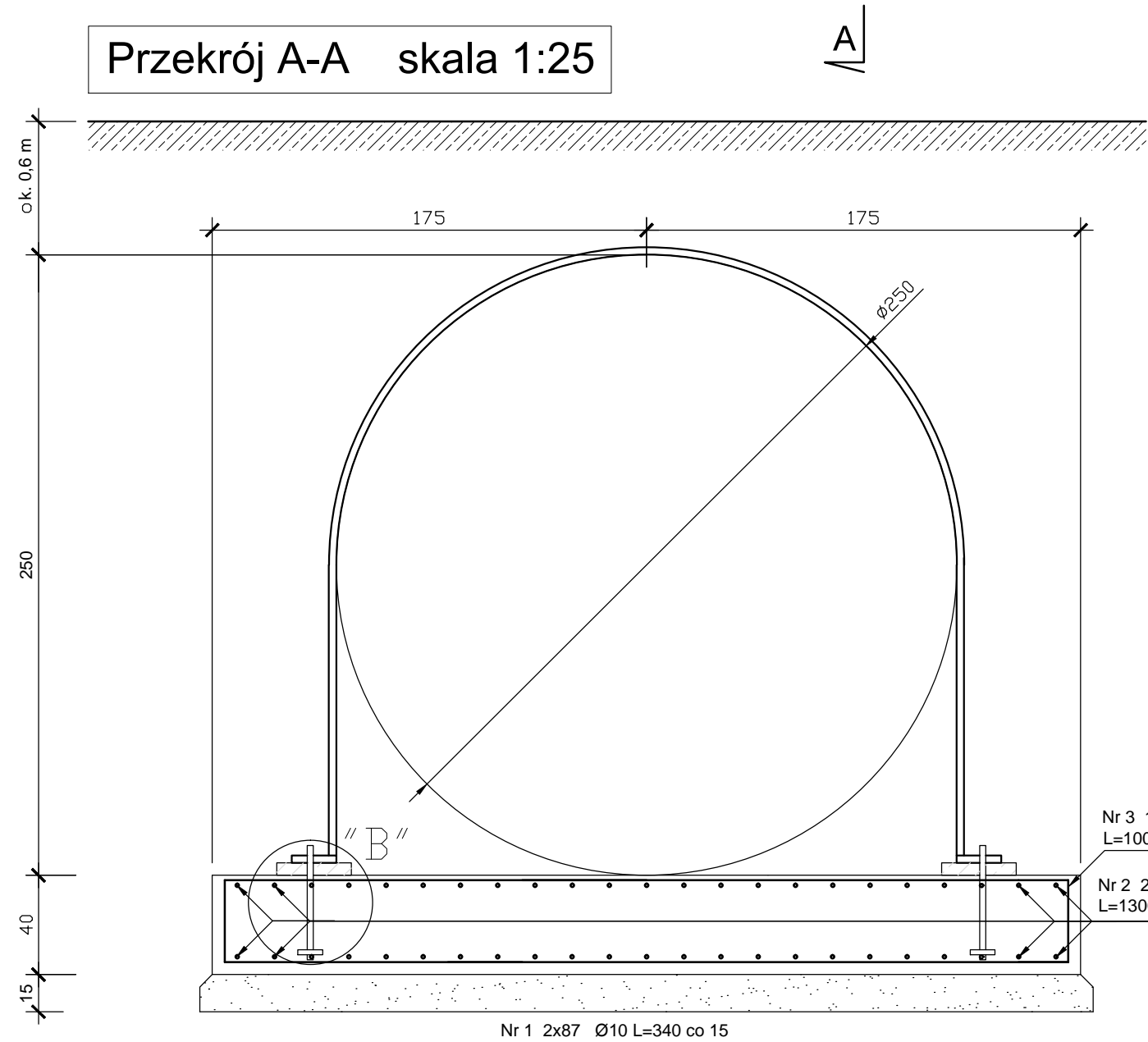
Rzut skala 1:50



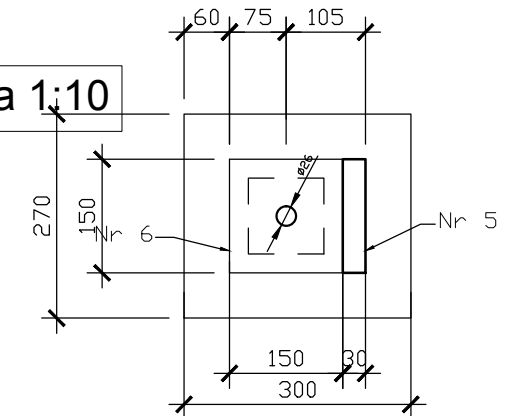
Szczegół "B" skala 1:10



Przekrój A-A skala 1:25



Szczegół "A" skala 1:10



Zestawienie stali śrub fundamentowych.

pozycja	ilość w 1 elemencie [szt.]	ilość elementów [szt.]	grubość/średnica [mm]	szerokość [mm]	długość [mm]	masa 1 szt. [kg]	masa ogólna [kg]	materiał	
5	4	1	30	150	7161	25,29	101,16	St3S	
6	8	1	30	150	180	6,36	50,88	St3S	
7	8	1	24	-	460	6,53	52,24	18G2A	
8	8	1	20	100	100	1,57	25,12	St3SY	
9	8	1	podkładka M24			0,03	0,24	PN-78/M-82006	
10	8	1	nakrętka M24			0,10	0,80	PN-75/M-82144	
masa ogólna pozycji								230,44	
dodatek na spoiny							1,50%	3,45	
masa całkowita								233,89	

BETON: C16/20  
STAL: A-III

poziom posadowienia  
64,73 m n.p.m

Rozbudowa i przebudowa istniejącej stacji paliw płynnych polegająca na budowie nowego podziemnego zbiornika paliw płynnych wraz z przebudową i rozbudową istniejącej technologii paliw płynnych.

tytuł projektu / lokalizacja: Toruń, obręb: 38, ul. Legionów 122

inwestor: Miejski Zakład Komunikacji w Toruniu Sp. z o.o. ul. Henryka Sienkiewicza 24 87-100 Toruń

SIEM ZERO biuro projektowe OSIEM ZERO Łukasz Frelich ul. Rudzka 227c, 44-200 Rybnik e-mail: biuro@osiemzero.pl

jednostka projektowa / firma: projekt budowlany

branża / faza projektu: projekt budowlany

**Fundament zbiornika rzut, przekrój**

projektował: mgr inż. Izabela Groborz - Musik upr. nr 430/88 w specjalności: konstrukcyjno-budowlana z wyłączeniem linii, węzłów i stacji kolejowych, dróg oraz lotniskowych dróg startowych i manipulacyjnych, mostów, budowli hydrotechnicznych i melioracji wodnych 04.2019

sprawdził: mgr inż. Tomasz Zieliński upr. nr 437/01 inżynier w specjalności konstrukcyjno-budowlanej bez ograniczeń 04.2019

format rys. A3 skala 1:50/25 symbol branża TP numer rysunku 4

Wszelkie prawa autorskie zastrzeżone. Reprodukacja bez zgody autora zabroniona. Podstawa prawna - ust. z dnia 04.02.1994 (Dz.U. nr 24 poz.83 z dnia 23.02.1994)